

**SPORTS
SUMMIT
MADRID**

**17-18
JUNIO**

**IFEMA
MADRID**

Una iniciativa de
MAD CUP

• DOSSIER PARA EXPOSITORES



ENTIDADES QUE FORMAN PARTE DE SSM





TOP SPEAKERS

SSM 2025

GERRIT MEIER
Director General,
Jefe de NFL Internacional

CAROLINA MARIN
Elite Badminton Athlete

TONI NADAL
Former Coach to Rafa Nadal

LALIGA
JAVIER TEBAS
President at LALIGA

PRI SHUMATE
Vicepresidenta Senior y Directora de Marketing de Miami Dolphins

E1
RODI BASSO
Co-founder & CEO, E1 Series

PAULA DEL VAL
Global Partnership Manager Europe & Middle East - NBA

FIBA
JORGE GARBAJOSA
FIBA Europe President

XFL
ANNIE LOKESH
Head of the X Games League

BLUE CROW
JEFF LUHNOW
CEO de Blue Crow Sports Group

WOLVES
DONNA-MARIA CULLEN
Directora Ejecutiva de Tottenham Hotspur

WORLD RUGBY
ALAN GILPIN
CEO de World Rugby

/13
VICTOIRE COGEVINA REYNAL
Cofundadora y Co-CEO de Mercury/13

YouTube
CRISTINA DELGADO
Head of Sports, News and Health at YouTube



HITOS DE LA PRIMERA EDICIÓN

306 MARCAS



140

EXPOSITORES



5

COMUNIDADES AUTÓNOMAS



ARGENTINA
PAÍS INVITADO

8600

VISITANTES

3

AUDITORIOS

268

SPEAKERS

106

PONENCIAS

14

PATROCINADORES

11

COLABORADORES

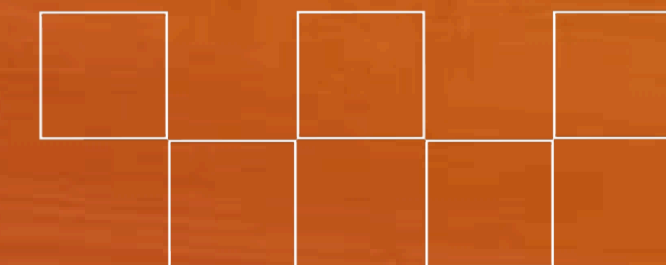
6

PARTNERS

EXPO | CONGRESO NETWORKING | GENERACIÓN DE NEGOCIO



GALERÍA 2025





SSM PROTAGONISTA EN PRENSA

Inserciones en Prensa Generalista

“Cita con los líderes globales de la industria del deporte” – ABC

“Sports Summit Madrid cierra con éxito su primera edición” – MARCA

“SportsSummit Madrid reúne a 6.500 asistentes en su primera edición” – 2PLAYBOOK

“Madrid cita a referentes del deporte en la primera edición del Sports Summit” – El Economista

VOLÚMEN DE ARTÍCULOS: 1.100

SUMA DE AVE: 27.552.542,98€

SUMA OTS: 1090 MILLONES

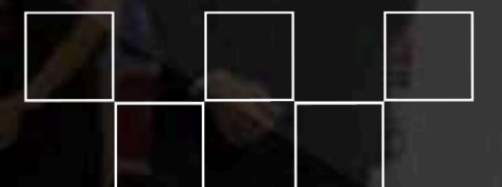
“Madrid anuncia la sexta edición de la MADCUP y el regreso del Sports Summit en 2026”

-El Observador

“La industria del deporte se cita en Sports Summit Madrid” – La Razón

“El Barça, presente en el panel de Liderazgo Estratégico en el Sports Summit Madrid 2025”

-MUNDO DEPORTIVO



AFTERMOVIE

SPORTS SUMMIT



☼ QUÉ OFRECE SSM



1 PRESENCIA INSTITUCIONAL



2 SSM EXHIBITION HALL



3 NETWORKING Y NEGOCIO



4 PROGRAMA DE CONFERENCIAS



5 PRESENTACIONES SSM



6 CORPORATE LOUNGE



7 BRANDING FÍSICO



8 PREMIOS GLORIA DEL DEPORTE



9 GASTRONOMÍA Y CULTURA



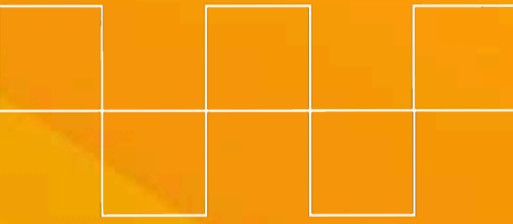
10 REPORTING





EJES ESTRATÉGICOS

SSMADRID 2026



- **INFRAESTRUCTURAS, INSTALACIONES, EQUIPAMIENTO Y TERRITORIO:**

“El deporte cómo herramienta de transformación de los territorios”

- **DESTINOS Y TURISMO DEPORTIVO:**

“El deporte cómo motor de desarrollo territorial y atracción internacional”

- **FITNESS Y ACTIVIDAD FÍSICA:**

“El deporte cómo inversión en salud y calidad de vida”

- **FEDERACIONES Y CLUBES:**

“El corazón institucional y estructural del deporte español”

- **INVERSIÓN Y FINANCIACIÓN**

“El motor económico y catalizador del crecimiento en la industria del deporte”

- **IA, tecnología e innovación aplicada al deporte.**

- **FORMACIÓN, TALENTO y FUTURO:**

“La base de la nueva industria del deporte”



SSM26

EL MOMENTO
DE ESTAR ES
AHORA.



1 TRACCIÓN

90% SOLD OUT
+2.000 M² YA CONFIRMADOS

+45% CRECIMIENTO
VS. EDICIÓN ANTERIOR

**AUMENTO SUPERFICIE
EXPOSITIVA**
35 M² PROMEDIO (VS. 14 M² EN 2025)

+21% INTERNACIONAL
MÁS EMPRESAS GLOBALES QUE NUNCA

2 OPORTUNIDAD

NO ES VISIBILIDAD.
ES ACCESO DIRECTO A TU MERCADO.

En 2 días, tu empresa puede:

- Abrir conversaciones con decisores reales
- Generar oportunidades comerciales concretas
- Conectar con clientes que normalmente tardarías meses en alcanzar

3 QUIÉN ESTÁ EN SSM26

Toda la cadena de valor en SSM

- **Instituciones clave del deporte*** (CSD, COE, ADESP, Comité Paralímpico)
- **Administraciones públicas** (FEMP, Comunidades Autónomas, Ayuntamientos)
- **Gestores y operadores** (FAGDE, FNEID, AEESDAP)
- **Clubes, ligas y grandes comunidades deportivas** (MADCUP – convocatoria y activación de clubes, ProLiga, ACEDYR – red de clubes multidisciplinares y gestores de instalaciones)
- **Federaciones y activación deportiva en vivo** (a través de ADESP, con presencia de federaciones y activaciones en directo durante el evento)

EL NEGOCIO DEL DEPORTE SE REÚNE EN SSM



NOVEDADES

SSMADRID 2026

Congreso Deporte local y municipal/FEMP:

La Federación Española de Municipios y Provincias, convoca a ayuntamientos, técnicos municipales, responsables de instalaciones, entidades territoriales y perfiles con capacidad de decisión, ejecución o prescripción.

Congreso Fitness/FNEID:

Encuentro nacional que reunirá a más de 100 propietarios y directores de centros deportivos.

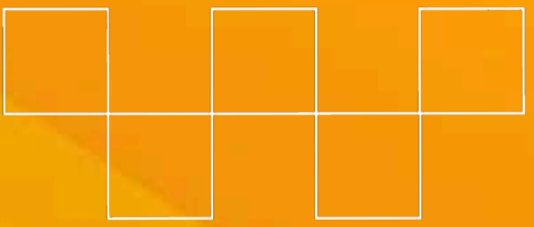
Congreso ADESP: Convocatoria de las 66 Federaciones convirtiéndose en un espacio dedicado al deporte federado y su desarrollo estratégico.

7 CCAA, País invitado y Ciudad de Honor: Nuevas presencias institucionales que se suman para potenciar turismo deportivo, industria local y promoción territorial e internacional en SSM.

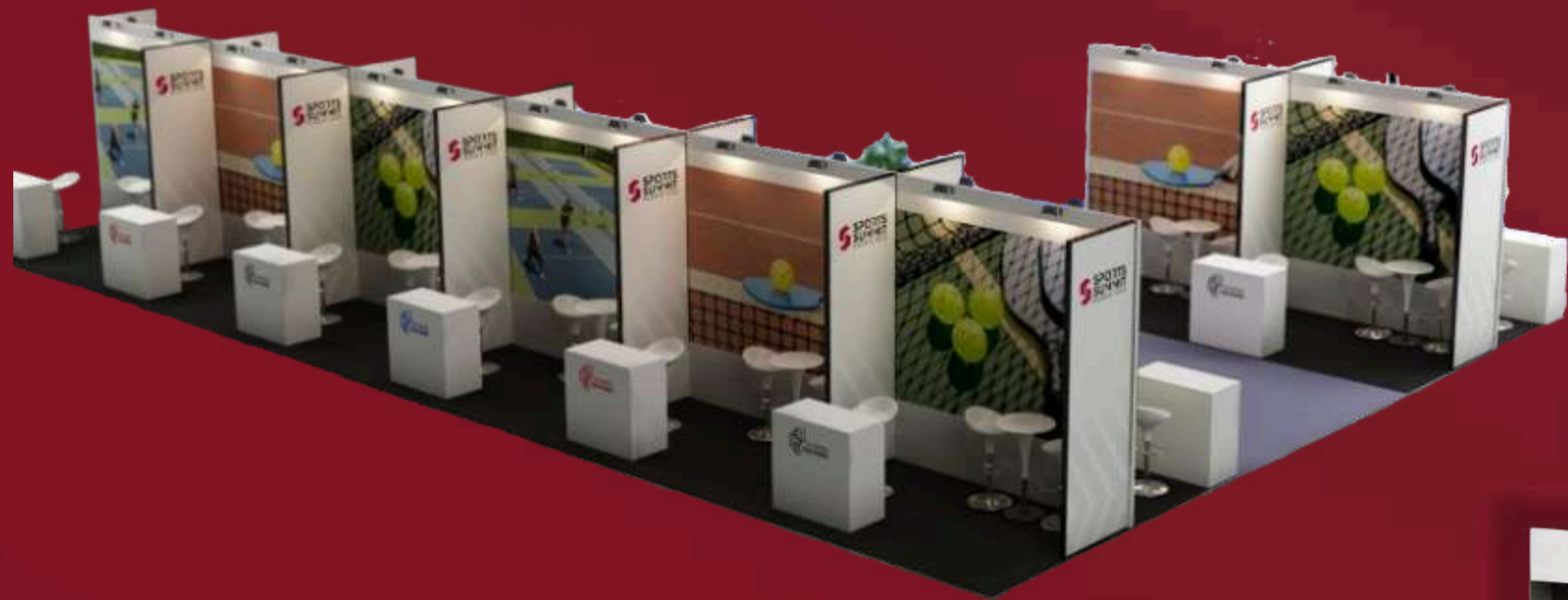
Reunión de + 100 clubes de fútbol: Desde **más de 40 países**, MadCup realizará su Welcome Party en **SSM26**.

SSM Active Experience:

Espacio de activaciones en vivo de **SSM26** diseñado para que las marcas **presenten, prueben, testen y comercialicen** productos y servicios vinculados a la **actividad física, el entrenamiento y el bienestar**. Permite **conectar directamente** con las comunidades de usuarios en un entorno de práctica real, generando experiencias de alto valor y reforzando el vínculo entre las marcas y sus consumidores, en colaboración con **SPORT LIFE**.



STANDS MODULARES SSM



6m²

9m²



16m²



STANDS MODULARES SSM



64m²



32m²



20m²



PARTICIPACIÓN AGRUPADA

✪ STAND MODULAR SSM



32m2



PARTICIPACIÓN AGRUPADA

✿ STAND MODULAR SSM



Cara A

64m²



Cara B

SPEAKER CORNER

Un espacio destinado para que los expositores puedan presentar sus últimas novedades productos y servicios.



750 €
30 MINUTOS

MEDIDAS DE STAND

PRECIOS

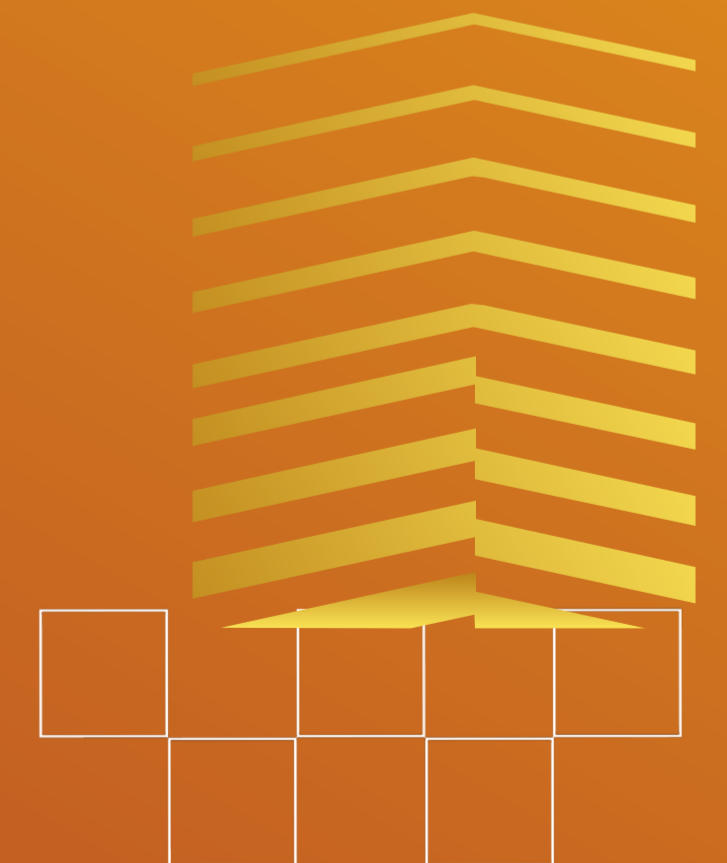
6m2 Stand Modular (3x2m)	1.500€ (incluye tasa adicional)
9m2 Stand Modular (3x3m)	3.150€
12m2 Stand Modular (4x3m)	4.200€
16m2 Stand Modular (4x4m)	5.600€
32m2 Stand Modular (4x8m)	11.200€
64m2 Stand Modular (8x8m)	22.400€
A partir de 16m2 Solo Suelo Activación	100 €/m2
A partir de 32m2 Solo Suelo Exposición	165€/m2
Participación Agrupada 32m2	11.620€ (incluye tasa adicional)
Participación Agrupada 64 m2	21.500€ (incluye tasa adicional)

**Si necesitas que te ayudemos con tu diseño libre (disponible desde 32 metros cuadrados), consulta con nosotros.

*10% de IVA no incluido.

*Tasa adicional de 420€ (+IVA).

*M2 adicional en Stand Modular= 350€/m2





CONTACTO

EQUIPO COMERCIAL

rafael.gonzalez@sportssummitmadrid.com

+34 680 740 977

enrique.cuesta@sportssummitmadrid.com

+34 626 644 727

www.sportssummitmadrid.com